

MINISTERIO DE PLANIFICACIÓN DEL DESARROLLO

Viceministerio de Inversión Pública y Financiamiento Externo

MECANISMO DE COORDINACION GOBIERNO – COOPERACION INTERNACIONAL

Sept. 2007

BASES DE LA DECLARACIÓN



PLAN NACIONAL DE DESARROLLO (2006 –2011)



BOLIVIA PRODUCTIVA

APROPIACIÓN

Generadores de Excedentes
SECTOR ESTRATÉGICO

Generadores de Empleo e Ingresos

Infraestructura para la Producción

Servicios Productivos

Hidrocarburos

Minería

Electricidad

Recursos Ambientales

Desarrollo Agropecuario

Riego

Turismo

Industria

Comercio Exterior

Empleo

Vivienda

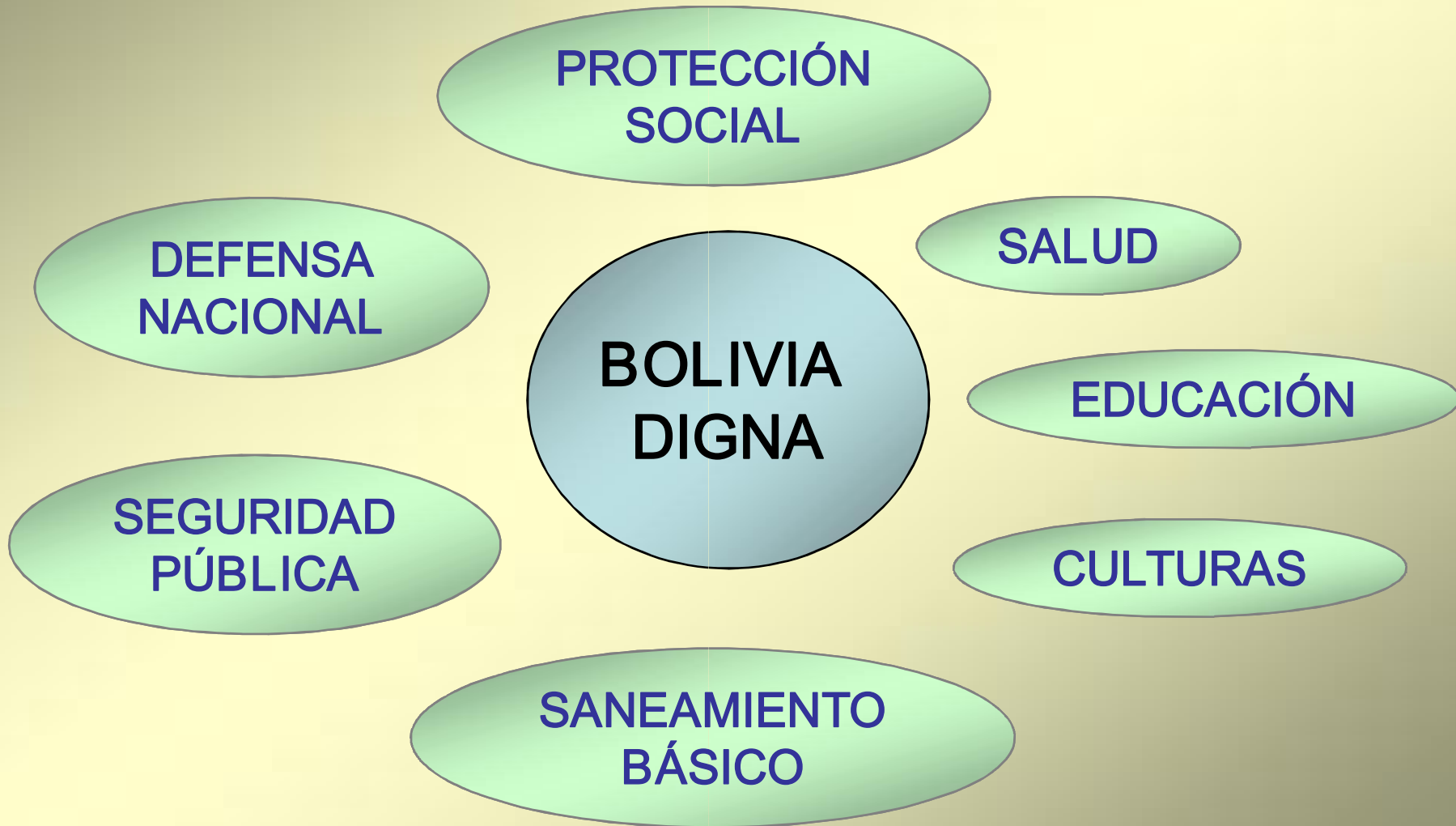
Transportes

Telecomunicaciones

Ciencia y Tecnología

Banca de Desarrollo

APROPIACIÓN



APROPIACIÓN

GESTIÓN PÚBLICA Y
TRANSPARENCIA

COMERCIO
EXTERIOR

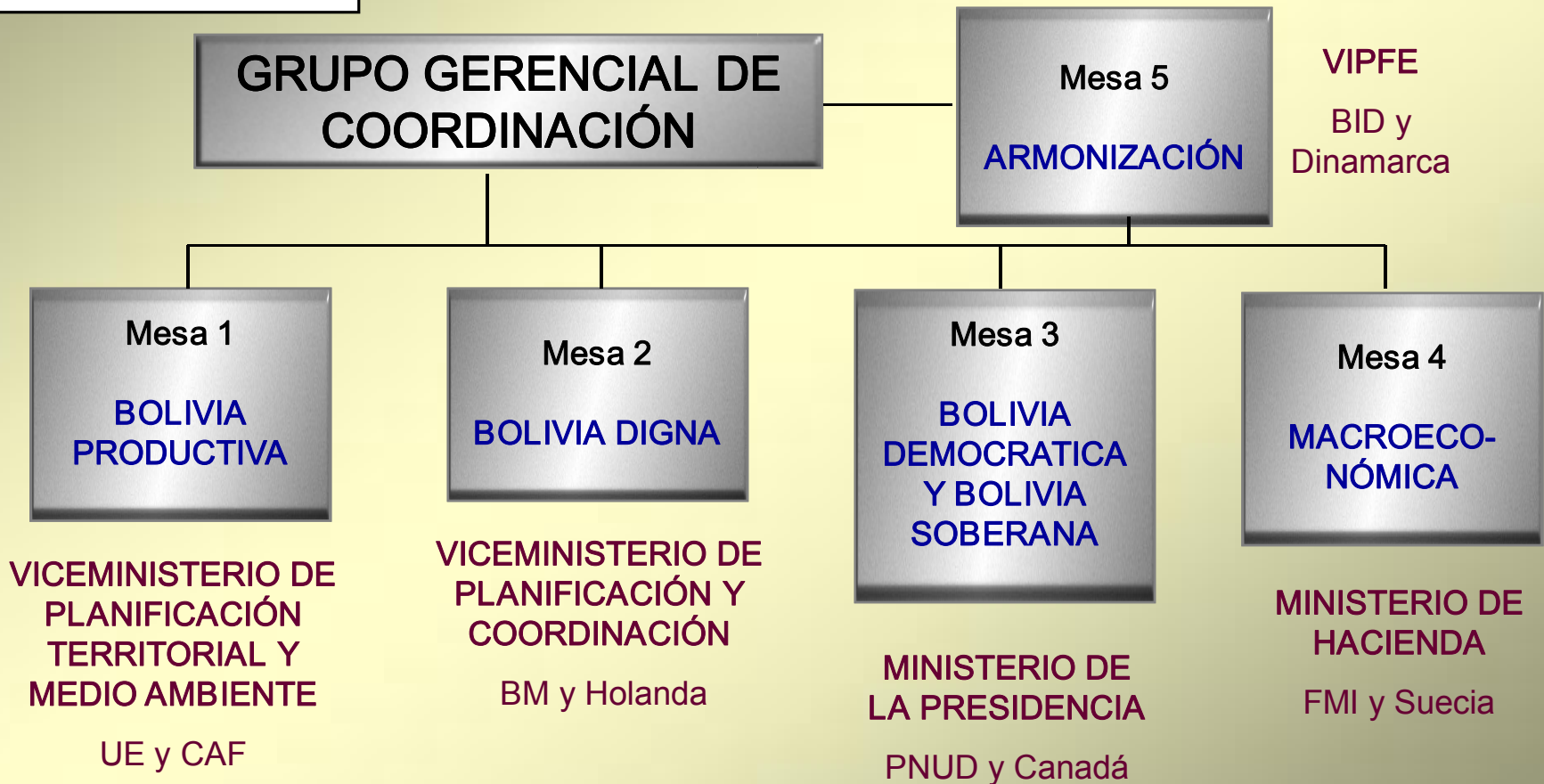
BOLIVIA
DEMOCRÁTICA
Y SOBERANA

MOVIMIENTOS
SOCIALES

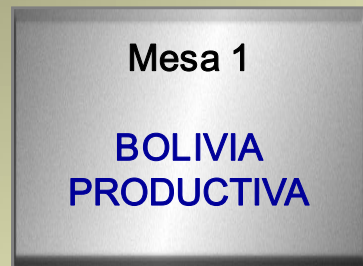
DESCENTRALIZACIÓN

MECANISMO DE COORDINACIÓN GOBIERNO – DONANTES

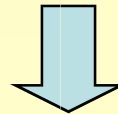
Coordinación y Seguimiento
a las 5 Mesas de Trabajo
y apoyo a la implementación
del PND



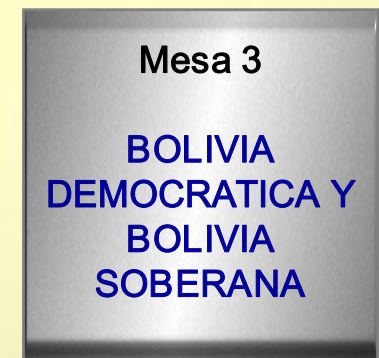
MECANISMO DE COORDINACIÓN GOBIERNO – DONANTES



- Recursos Ambientales
- Industria y Comercio exterior
- Desarrollo Agropecuario
- Electricidad
- Turismo
- Vivienda
- Ciencia y Tecnología
- Telecomunicaciones
- Empleo
- Hidrocarburos
- Minería
- Transportes
- Banca de Desarrollo (BDP)



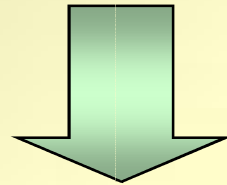
- Protección Social
- Salud
- Educación
- Saneamiento Básico
- Justicia
- Culturas
- Seguridad Pública
- Defensa Nacional



- Descentralización
- Gestión Pública
- Movimientos Sociales
- Transparencia
- Relaciones Internacionales

ALINEAMIENTO

**26 SECTORES
(Carpetas Sectoriales)**



Políticas

Estrategias

Programas

Proyectos

ALINEAMIENTO

SUB-SECTOR

EN
FUNCIONAMIENTO Y
AJUSTE

Programa Sectorial en
Saneamiento Básico

Medio
Ambiente

Programa de Reforma
Educativa

Defensor del Pueblo

Sistema Boliviano de
Tecnología Agropecuaria

Agricultura

Programa Multidonante de
Apoyo Presupuestario

ALINEAMIENTO

ENFOQUE SECTORIAL /
PROGRAMÁTICO

EN FASE DE
PREPARACIÓN

PROTECCIÓN SOCIAL

SALUD

SANEAMIENTO BÁSICO

EDUCACIÓN

MODERNIZACIÓN DEL
ESTADO

AGROPECUARIO

PRODUCTIVO

Transversal

FI/AT

ALINEAMIENTO

ASPECTOS POSITIVOS

- ✓ Liderazgo del Sector.
- ✓ Políticas sectoriales definidas.
- ✓ Ahorro tiempo: simplificación de procesos => eficiencia.
- ✓ Coordinación interagencial liderizada por el Gobierno.
- ✓ Base para iniciar una gestión por resultados.
- ✓ Coordinación: Gobierno - Donantes.
- ✓ Complementariedad de esfuerzos (misiones, informes, evaluaciones conjuntas).
- ✓ Transparencia en la AOD (compromisos y desembolsos).

✓ ASPECTOS NEGATIVOS

- ✓ Costo de transacción alto al inicio, tiempo.
- ✓ Múltiples indicadores
- ✓ Unidades Paralelas
- ✓ Demora en establecimiento de acuerdos iniciales.



ARMONIZACIÓN

- Se tiene está avanzando:
 - ✓ **Actualización del Plan Nacional de Armonización y Alineamiento**
 - ✓ **Actualización del Portal del Armonización y Alineamiento (Incluyendo Programación de Misiones)**
 - ✓ **Desarrollo de Capacidades en los sectores para SWAPs**
 - ✓ **Elaboración de un Plan de Acción**

- Se esta trabajando para mejorar el SISFIN e integrarlo con el SISIN

- **MODERNIZACIÓN DEL ESTADO**
 - ✓ **Desburocratización**
 - ✓ **Revisión y Ajuste a la normativa de la Ley SAFCO (8 Sistemas)**
 - ✓ **Desarrollo Institucional**
 - ✓ **Justicia y Transparencia**

EVALUACION DE LA DECLARACION DE PARIS

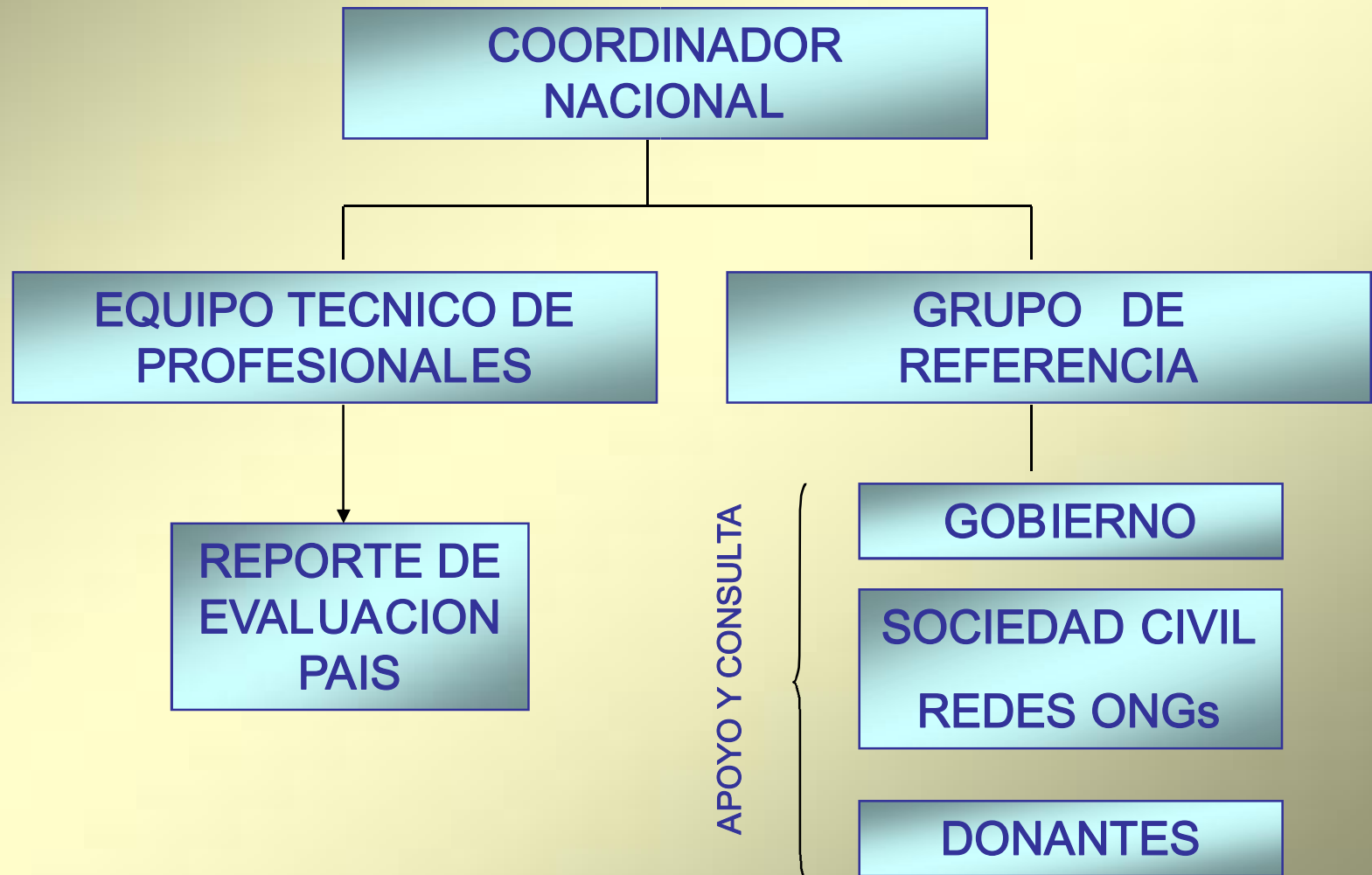
PAISES EVALUADOS

1. BANGLADESH
2. BOLIVIA
3. MALI
4. FILIPINAS
5. SENEGAL
6. SUD AFRICA
7. SRI LANKA
8. UGANDA
9. VIETNAM
10. ZAMBIA

DONANTES EVALUADOS

1. ALEMANIA
2. AUSTRIA
3. DINAMARCA
4. FINLADIA
5. FRANCIA
6. LUXEMBURGO
7. HOLANDA
8. NUEVA ZELANDA
9. REINO UNIDO
10. PNUD

EVALUACION DE LA DECLARACION DE PARIS



CONCLUSIONES

- Para alcanzar resultados es necesario un mayor acompañamiento de los Donantes a los procesos emprendidos por el Gobierno de Bolivia.
 - Coordinando con el VIPFE, y no así a través de reuniones independientes con los sectores.
 - Informando y registrando los recursos que entran en el país.
 - Evitando la creación de Unidades Paralelas que debilitan y duplican esfuerzos.
 - No se deberían crear otros grupos que debilitan el Mecanismo de Coordinación impulsado por el Gobierno.
- Este acompañamiento requiere ajustar, al interior de la Cooperación Internacional, los mecanismos de gestión que permitan acelerar los procesos de alineamiento y armonización y al interior del Gobierno incrementar las capacidades institucionales.

GRACIAS